



La Métropole

▼ Rez-de-chaussée

SURFACE TOTALE : 263.33 m² • SURFACE HABITABLE : 201.12 m² • PIÈCES : 13

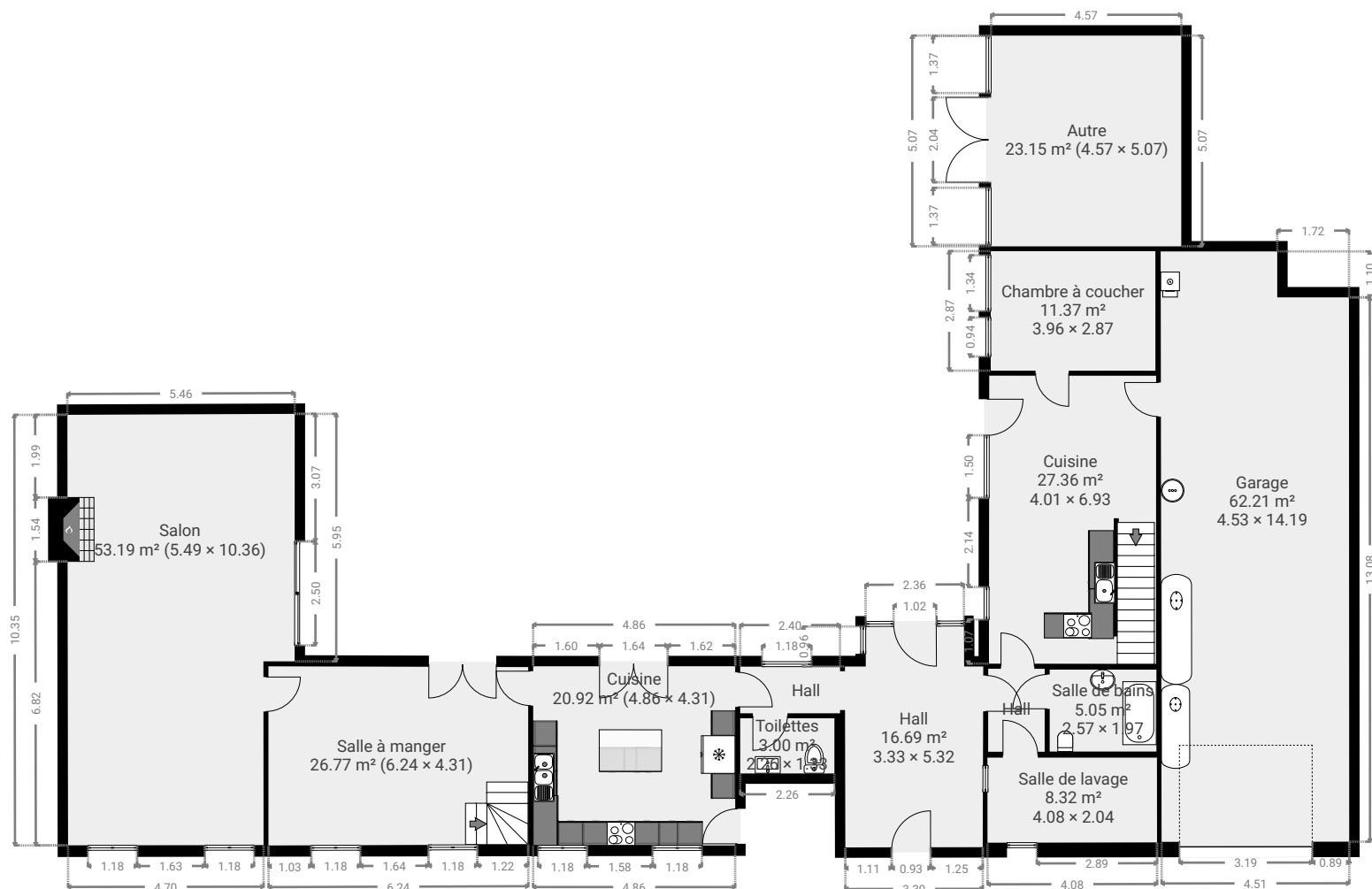
France 5

ENVOYÉ PAR
LA METROPOLE IMMOBILIER
info@lametropole.be
☎ 071/123950

CRÉÉ LE
2025-04-07

DÉTAILS

Surface totale : 431.62 m²
Surface habitable : 369.40 m²
Étages : 3
Pièces : 25



La Métropole SA
Rue d'Anderlues, 46/1
6540 Lobbès
Belgique
info@lametropole.be
<https://lametropole.be/>
☎ 071/123.950

CE PLAN EST FOURNI EN L'ETAT SANS GARANTIE D'AUCUNE SORTIE. LA METROPOLE IMMOBILIER N'ACCORDE AUCUNE GARANTIE, Y COMPRIS, SANS S'Y LIMITER, DES GARANTIES QUANT À LA QUALITE ET À LA PRÉCISION DES DIMENSIONS.

0 1 2 3 4 5m
1:161



La Métropole

▼ 1er étage

SURFACE TOTALE : 139.18 m² • SURFACE HABITABLE : 139.18 m² • PIÈCES : 10

France 5

ENVOYÉ PAR
LA METROPOLE IMMOBILIER
info@lametropole.be
☎ 071/123950

CRÉÉ LE
2025-04-07

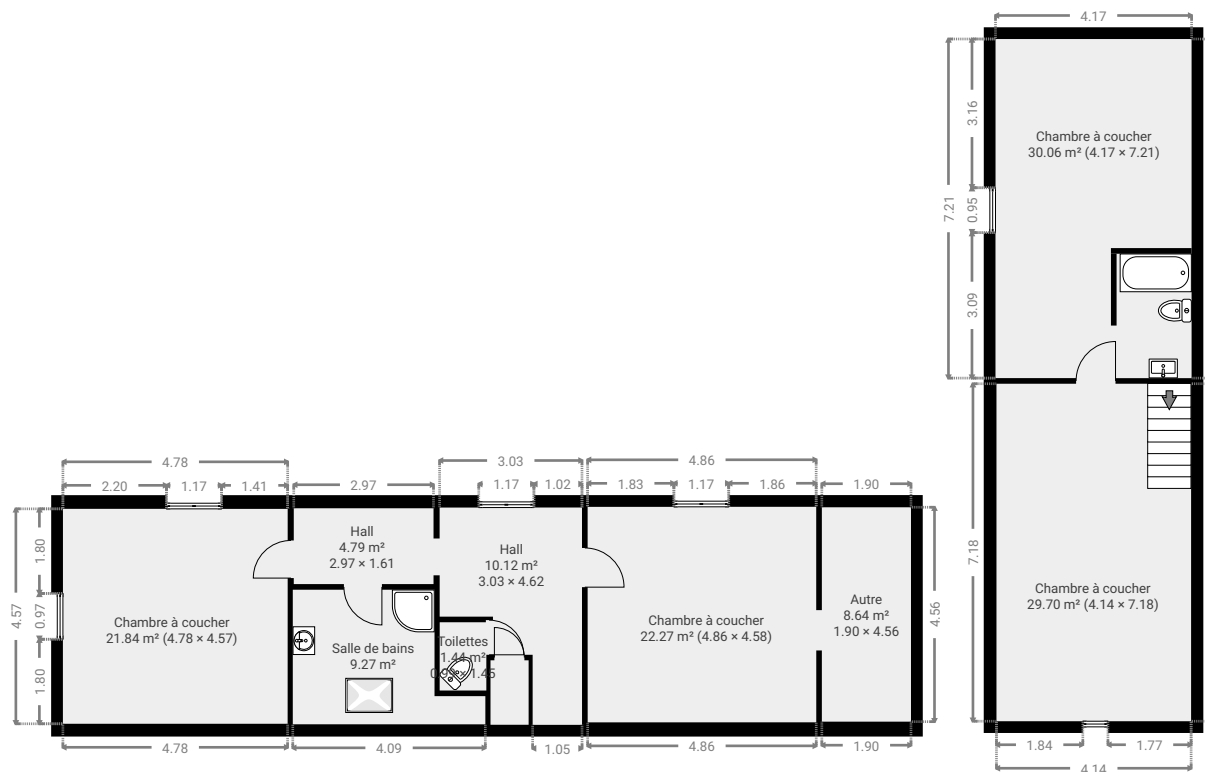
DÉTAILS

Surface totale : 431.62 m²
Surface habitable : 369.40 m²
Étages : 3
Pièces : 25

La Métropole SA
Rue d'Anderlues, 46/1
6540 Lobbès
Belgique
info@lametropole.be
https://lametropole.be/
☎ 071/123.950

CE PLAN EST FOURNI EN L'ETAT SANS
GARANTIE D'AUCUNE SORTIE. LA METROPOLE
IMMOBILIER N'ACCORDE AUCUNE GARANTIE, Y
COMPRIS, SANS S'Y LIMITER, DES GARANTIES
QUANT À LA QUALITE ET À LA PRÉCISION DES
DIMENSIONS.

0 1 2 3 4 5m
1:161





La Métropole

▼ Sous-sol

SURFACE TOTALE : 29.10 m² • SURFACE HABITABLE : 29.10 m² • PIÈCES : 2

France 5

ENVOYÉ PAR
LA METROPOLE IMMOBILIER
info@lametropole.be
☎ 071/123950

CRÉÉ LE
2025-04-07

DÉTAILS
Surface totale : 431.62 m²
Surface habitable : 369.40 m²
Étages : 3
Pièces : 25

La Métropole SA
Rue d'Anderlues, 46/1
6540 Lobbès
Belgique
info@lametropole.be
<https://lametropole.be/>
☎ 071/123.950

CE PLAN EST FOURNI EN L'ETAT SANS
GARANTIE D'AUCUNE SORTE. LA METROPOLE
IMMOBILIER N'ACCORDE AUCUNE GARANTIE, Y
COMPRIS, SANS S'Y LIMITER, DES GARANTIES
QUANT À LA QUALITE ET À LA PRÉCISION DES
DIMENSIONS.

0 1 2 3 4 5m
1:161

